

Programma Alcotra
2007-2013
Progetto n. 258 ADM PROGRESS

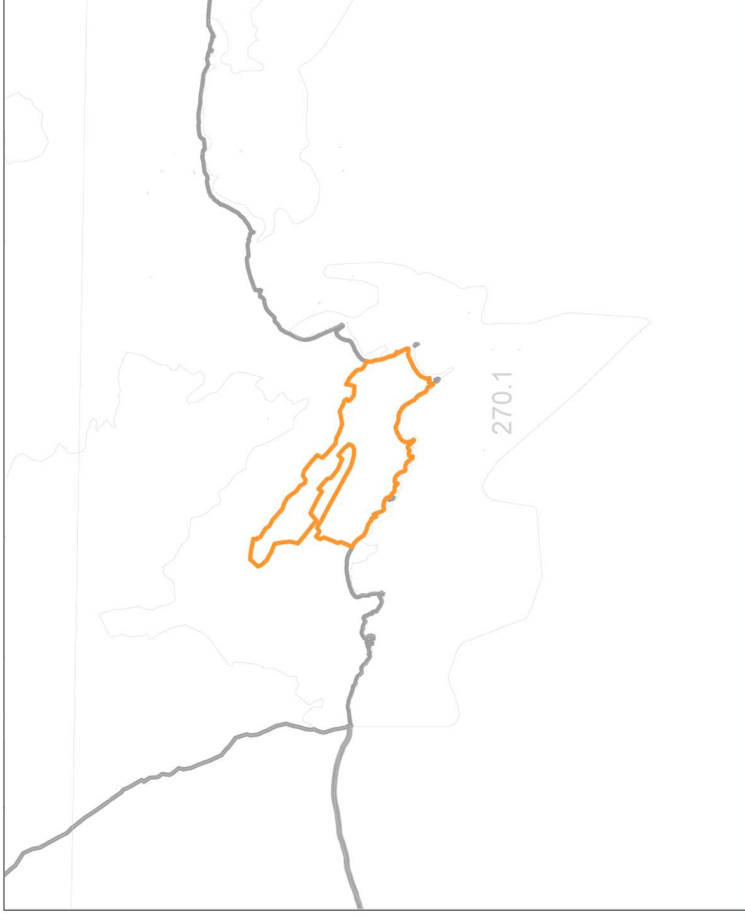
PROGETTO RETE NATURA 2000

Coordinamento generale:

Regione Liguria - Dipartimento Ambiente-
Settore Progetti e Programmi per la tutela e
valorizzazione ambientale
ARPAL - U.T.C.R. - U.O. Attività specialistiche
(Ufficio Biodiversità)

Gruppo di lavoro Regione Liguria/ARPAL:

Marianna Amendola con Francesca Barelli,
Francesco Tomei, Luca Ciuffardi, Alessandra Di Turi,
Sergio G. Fasano, Francesca Maglillo, Elena Mingarelli,
Fabrizio Oneto, Maria Puppo, Sara Sanetti



QG

QI

QC



Area protetta regionale
Giardini Botanici Hanbury

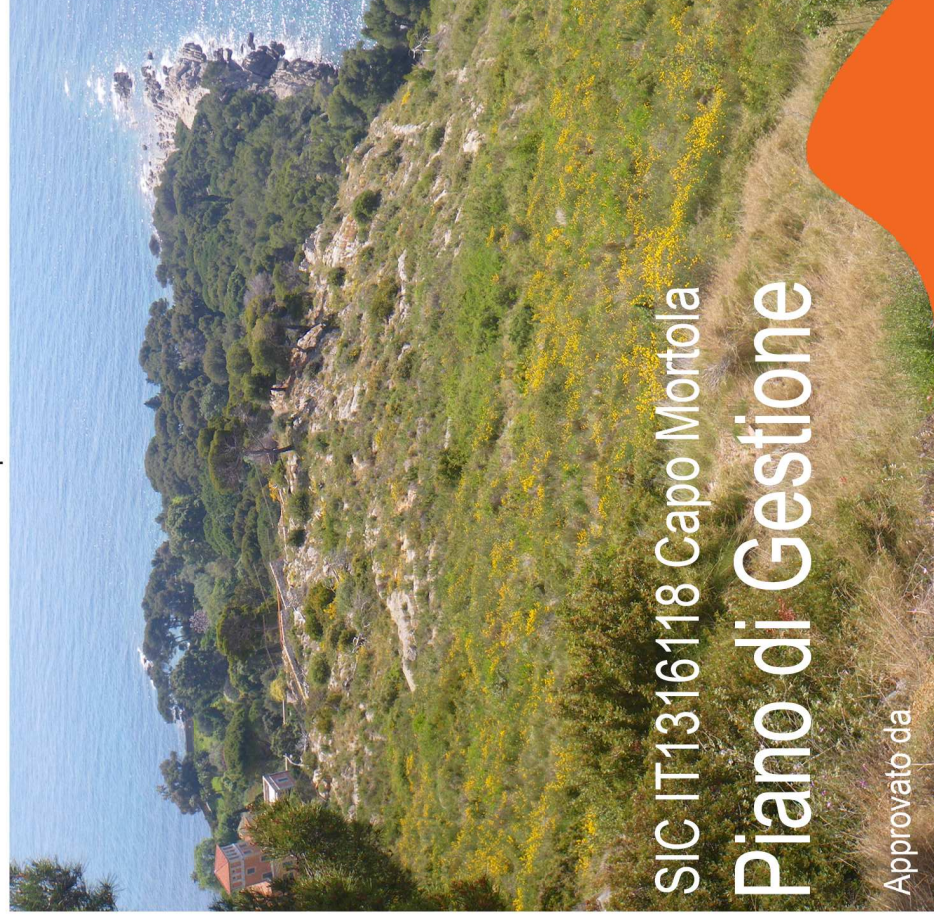


Ente gestore
Università di Genova

elaborato
QC-04

Carta della Vegetazione
Reale

scala
1:10.000



SIC IT1316118 Capo Mortola
Piano di Gestione

Approvato da

Coordinamento generale:

Prof. Mauro Mariotti, Prof. Luigi Minuto,
Dott. Fulvio Dente

Gruppo di Lavoro:

Aspetti pianificatori, urbanistici, paesaggistici e procedura VAS:

Dott.ssa Sonia Zanella, Dott. Fulvio Dente,
Prof. Mauro Mariotti, Prof. Luigi Minuto,
Arch. Elena Mora, Dott. Giovanni Distefano,
Dott. Matteo Ercole

Aspetti geologici, geomorfologici e idrogeologici:

Dott.ssa Sonia Zanella, Dott. Fulvio Dente

Aspetti botanici:

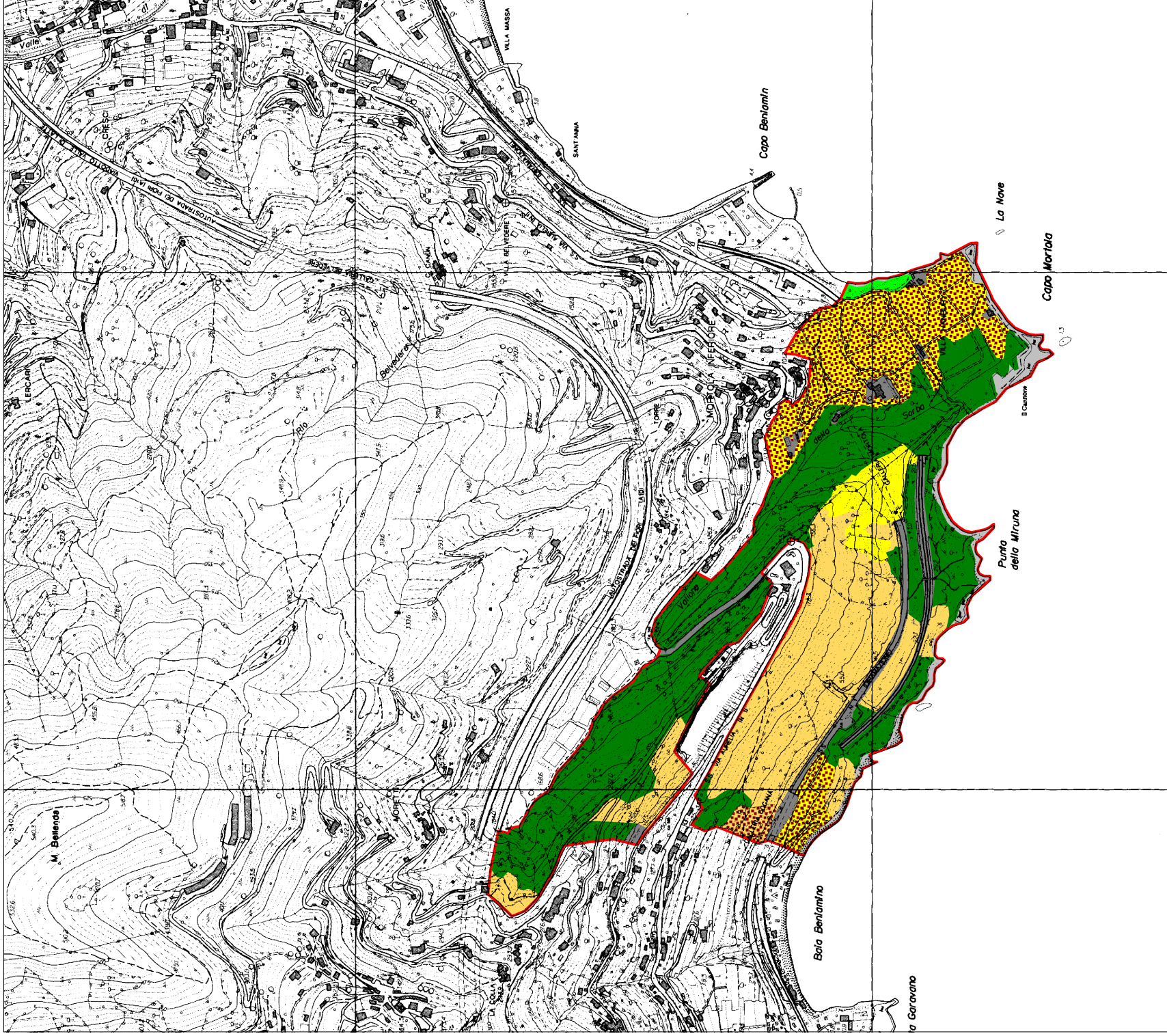
Dott. Fulvio Dente, Prof. Mauro Mariotti,
Prof. Luigi Minuto

Aspetti faunistici:

Dott. Fabrizio Oneto, Dott. Dario Ottonello,
Dott. Fulvio Dente

Aspetti cartografici:

Dott. Fulvio Dente



Tipologia della vegetazione

- Aree rupestri e rocce scoperte
- Vegetazione erbacea e basso arbustiva
- Macchie e cespuglieti
- Boschi di sclerofille sempreverdi (leccio prevalente)
- Boschi di conifere
- Aree insediate
- Mosaico agricolo (colture miste a spazi naturali e insediati)
- Colture permanenti



SIC