

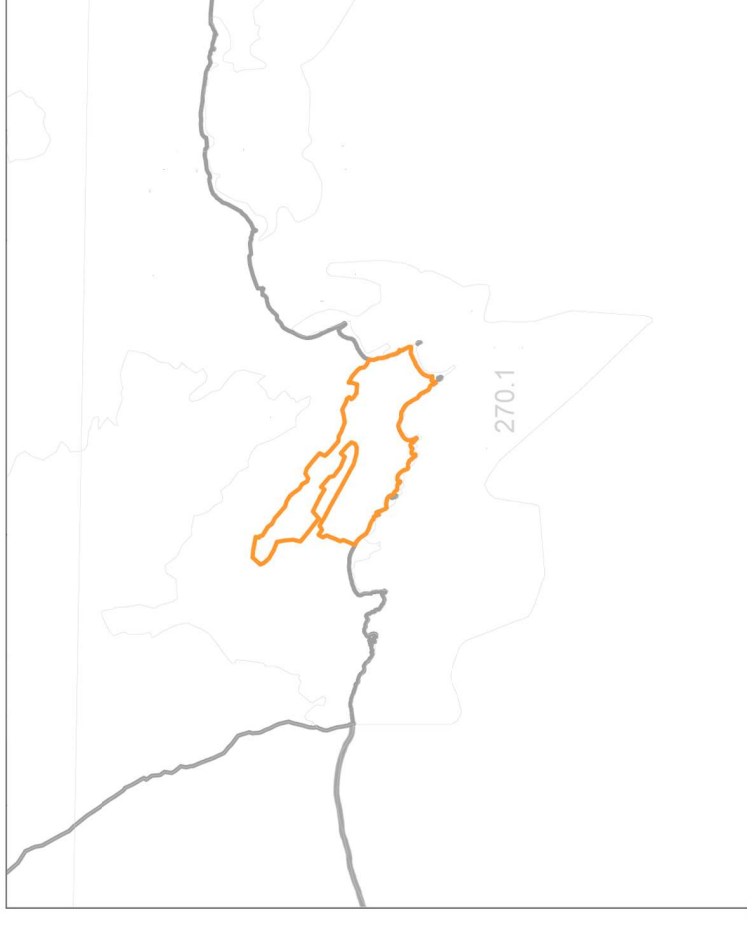
Programma Alcotra  
2007-2013  
Progetto n. 258 ADM PROGRESS

## PROGETTO RETE NATURA 2000

Coordinamento generale:

Regione Liguria - Dipartimento Ambiente-  
Settore Progetti e Programmi per la tutela e  
valorizzazione ambientale  
ARPAL: U.T.C.R. - U.O. Attività specialistiche  
(Ufficio Biodiversità)

Gruppo di lavoro Regione Liguria/ARPAL:  
Marianna Amendola con Francesca Barelli,  
Francesco Tomei, Luca Ciuffardi, Alessandra Di Turi,  
Sergio G. Fasano, Francesca Maglio, Elena Mingarelli,  
Fabrizio Oneto, Maria Puppo, Sara Sanetti



**QG** **QI** **QC**



Area protetta regionale  
Giardini Botanici Hanbury

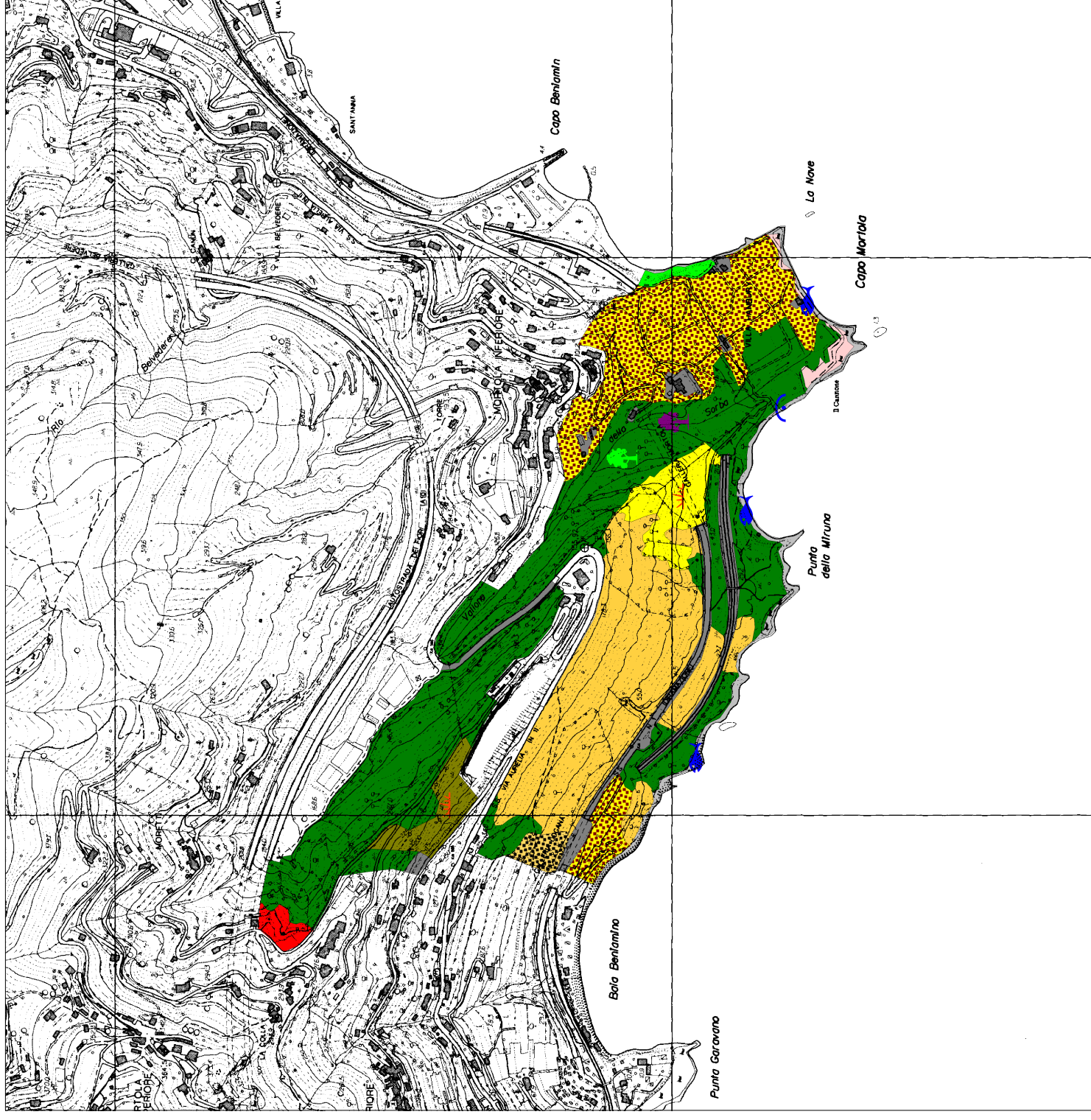


Ente gestore  
Università di Genova

## Carta degli habitat

elaborato  
**QC-05**

scala  
**1:10.000**

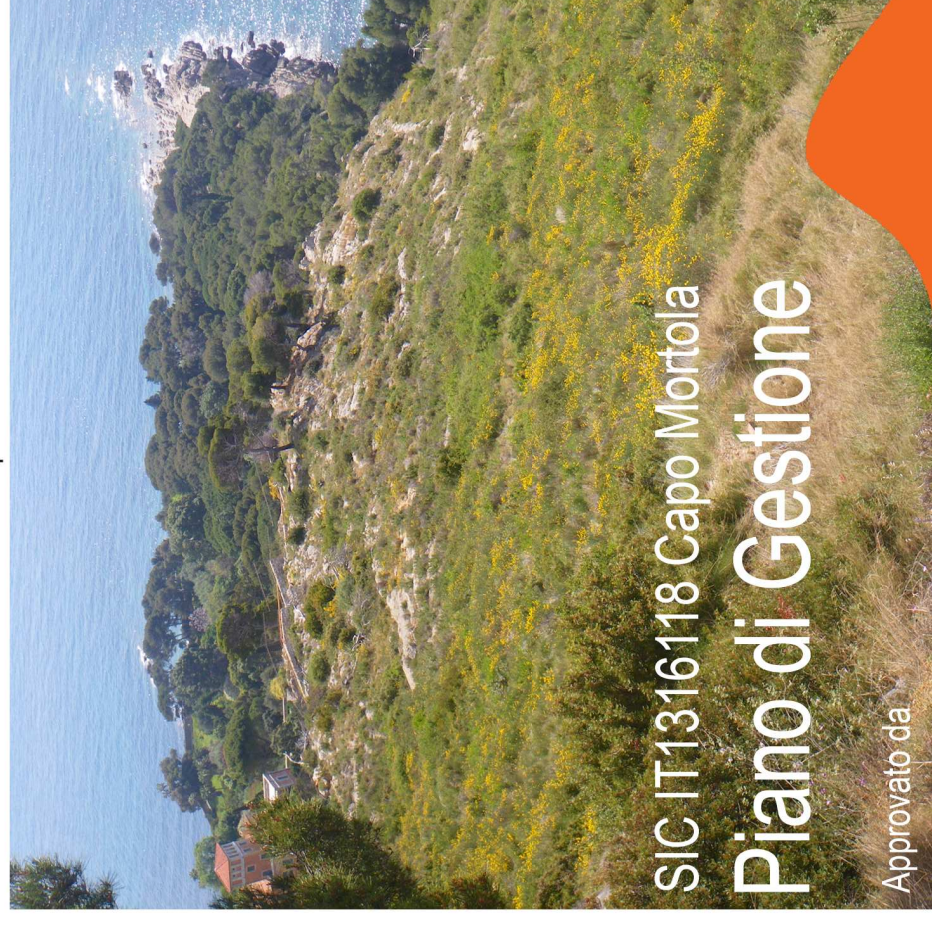


### Habitat areali

- |  |              |  |  |
|--|--------------|--|--|
|  | Habitat 1170 |  | Habitat 9540   |
|  | Habitat 1240 |  | D.2.3.1 Altri aspetti di macchia mediterranea                            |
|  | Habitat 5210 |  | I.5.2.1.2 Habitat di zone agricole con prevalenza di oliveti abbandonati |
|  | Habitat 5320 |  | I.4.1 Parchi, ville, giardini,   |
|  | Habitat 5330 |  | Aree insediate   |
|  | Habitat 9340 |  |  |

### Habitat puntiformi

- |  |                                      |
|--|--------------------------------------|
|  | B.1 Habitat di spiaggia non vegetate |
|  | Habitat 6220                         |
|  | Habitat 8330                         |
|  | Habitat 91E0                         |
|  | Habitat 9340                         |



# SIC IT1316118 Capo Mortola Piano di Gestione

Approvato da