

Programma Alcoltra
2007-2013
Progetto n. 258 ADM PROGRESS

PROGETTO RETE NATURA 2000

Coordinamento generale:
Regione Liguria - Dipartimento Ambiente-
Settore Programmazione e Programmazione per la tutela e
valorizzazione ambientale
ARPAL, U.T.C.R. - U.O. Attività specialistiche
(Ufficio Biodiversità)

Gruppo di lavoro Regione Liguria/ARPAL:
Martina Accoccola non Francesca Baroffi,
Francesco Tomasi, Luca Cluffredi, Alessandro Di Tani,
Berigo G. Faenza, Francesca Magli, Elena Minganelli,
Fabrizio Orsini, Maria Pappas, Sara Samadi.



QG QI QC



Area protetta regionale
Giardino Botanico Humboldt



Ente gestione
Università di Genova

elaborato
QI-01

scala
1:10.000

Carta della suscettività alle pressioni

Coordinamento generale:

Prof. Mauro Marotti, Prof. Luigi Minuto,
Dott. Fulvio Dentice

Gruppo di Lavoro:

Aspetti pianificatori, urbanistici,
paesaggistici e procedura VAS:
Dott.ssa Sonia Zanello, Dott. Fulvio Dentice,
Prof. Mauro Marotti, Prof. Luigi Minuto,
Arch. Elisa Mora, Dott. Giovanni Dattafano,
Dott. Matteo Ercola

Aspetti geologici, geomorfologici e
idrogeologici:
Dott.ssa Sonia Zanello, Dott. Fulvio Dentice

Aspetti botanici:

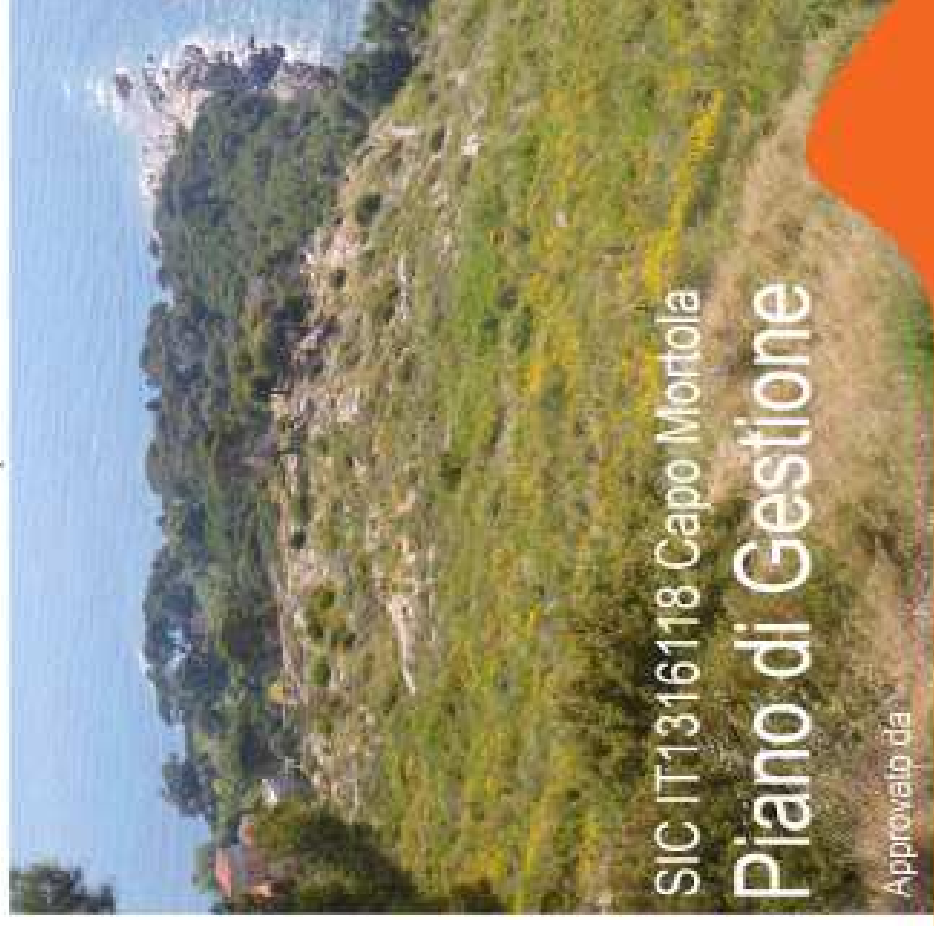
Dott. Fulvio Dentice, Prof. Mauro Marotti,
Prof. Luigi Minuto

Aspetti faunistici:

Dott. Fabrizio Orsini, Dott. Dario Chionello,
Dott. Fulvio Dentice

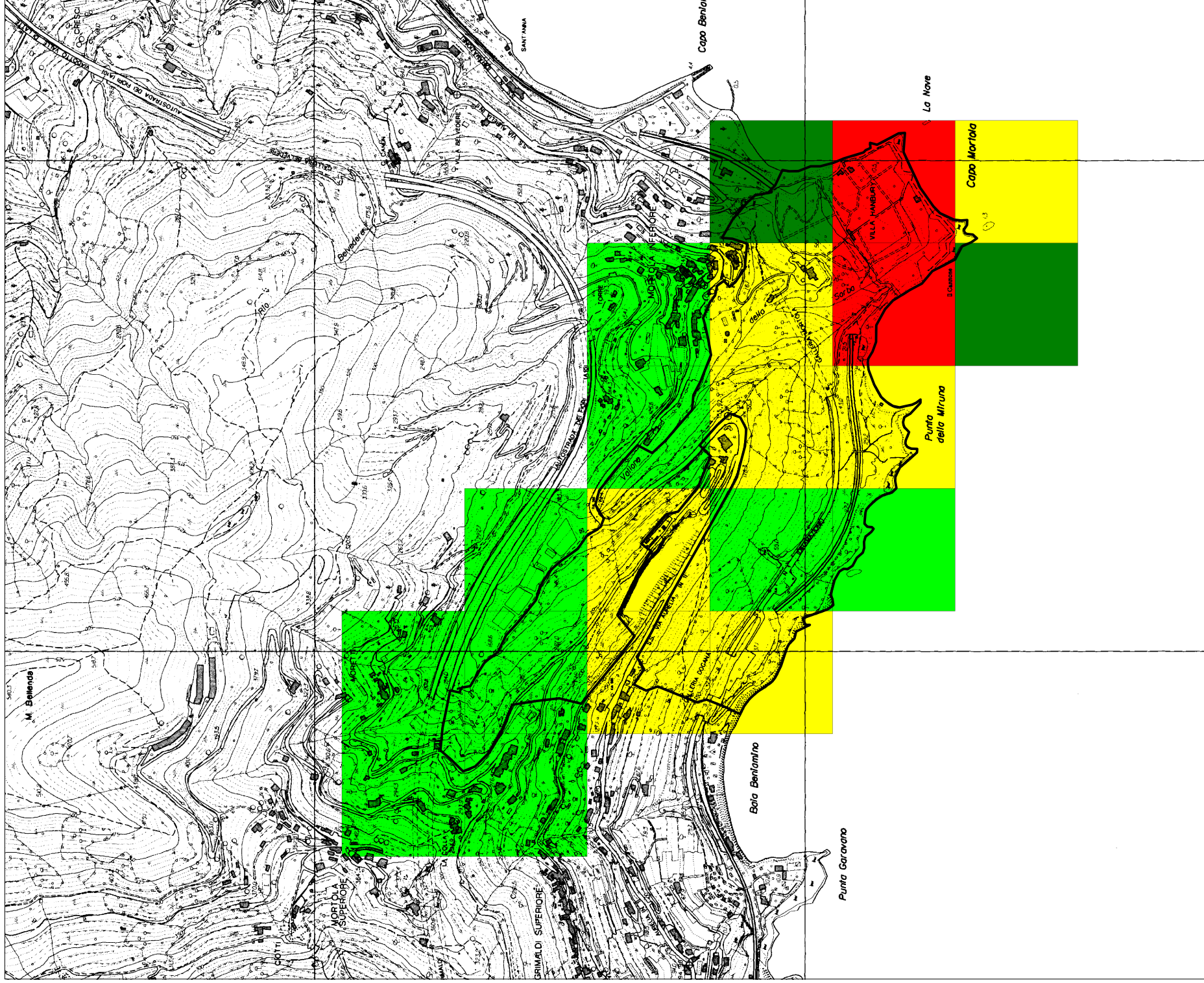
Aspetti cartografici:

Dott. Fulvio Dentice



SIC IT1316118 Capo Mortola
Piano di Gestione

Approvato da



LEGENDA

Classi di suscettività alle pressioni

- Classe 1: valori compresi nell'intervallo 24 - 68
- Classe 2: valori compresi nell'intervallo 68 - 127
- Classe 3: valori compresi nell'intervallo 127 - 186
- Classe 4: valori compresi nell'intervallo 186 - 257

SIC Capo Mortola