

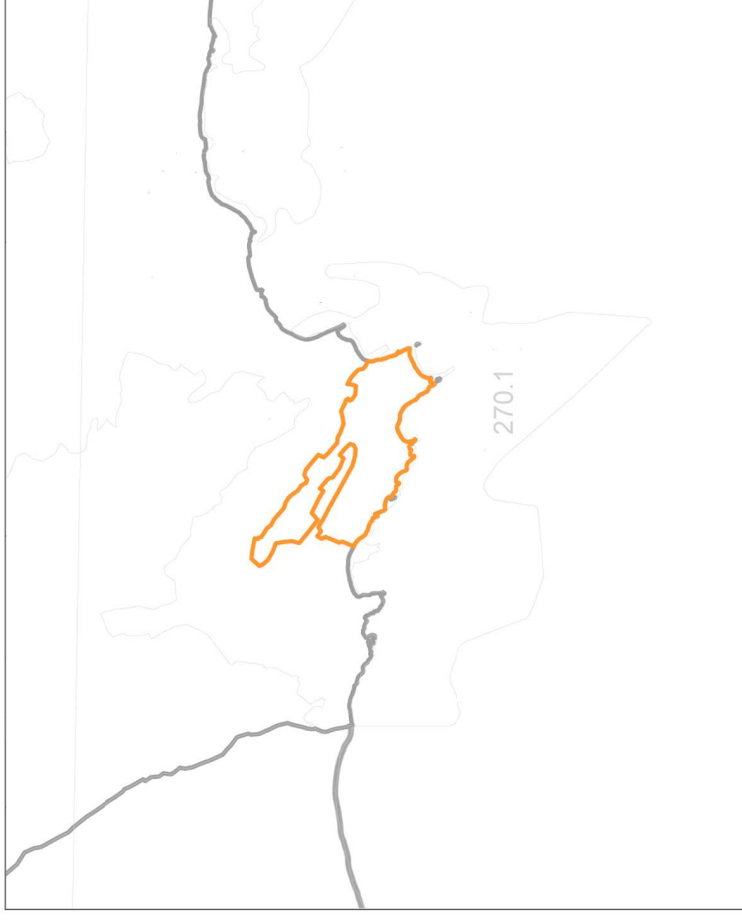
**Programma Alcotra
2007-2013**
Progetto n. 258 ADM PROGRESS

**PROGETTO
RETE NATURA 2000**

Coordinamento generale:

Regione Liguria - Dipartimento Ambiente-
Settore Progetti e Programmi per la tutela e
valorizzazione ambientale
ARPAL: U.T.C.R. - U.O. Attività specialistiche
(Ufficio Biodiversità)

Gruppo di lavoro Regione Liguria/ARPAL:
Marianna Amendola con Francesca Barelli,
Francesco Tomei, Luca Ciuffardi, Alessandra Di Turi,
Sergio G. Fasano, Francesca Magglio, Elena Mingarelli,
Fabrizio Oneto, Maria Puppo, Sara Sanetti



QG QI QC



Area protetta regionale
Giardini Botanici Hanbury



Ente gestore
Università di Genova

elaborato
QI-02

scala
1:10.000

**Carta della suscettività
alle minacce**

Coordinamento generale:

Prof. Mauro Mariotti, Prof. Luigi Minuto,
Dott. Fulvio Dente

Gruppo di Lavoro:

**Aspetti pianificatori, urbanistici,
paesaggistici e procedura VAS:**

Dott.ssa Sonia Zanella, Dott. Fulvio Dente,
Prof. Mauro Mariotti, Prof. Luigi Minuto,
Arch. Elena Mora, Dott. Giovanni Distefano,
Dott. Matteo Ercole

**Aspetti geologici, geomorfologici e
idrogeologici:**

Dott.ssa Sonia Zanella, Dott. Fulvio Dente

Aspetti botanici:

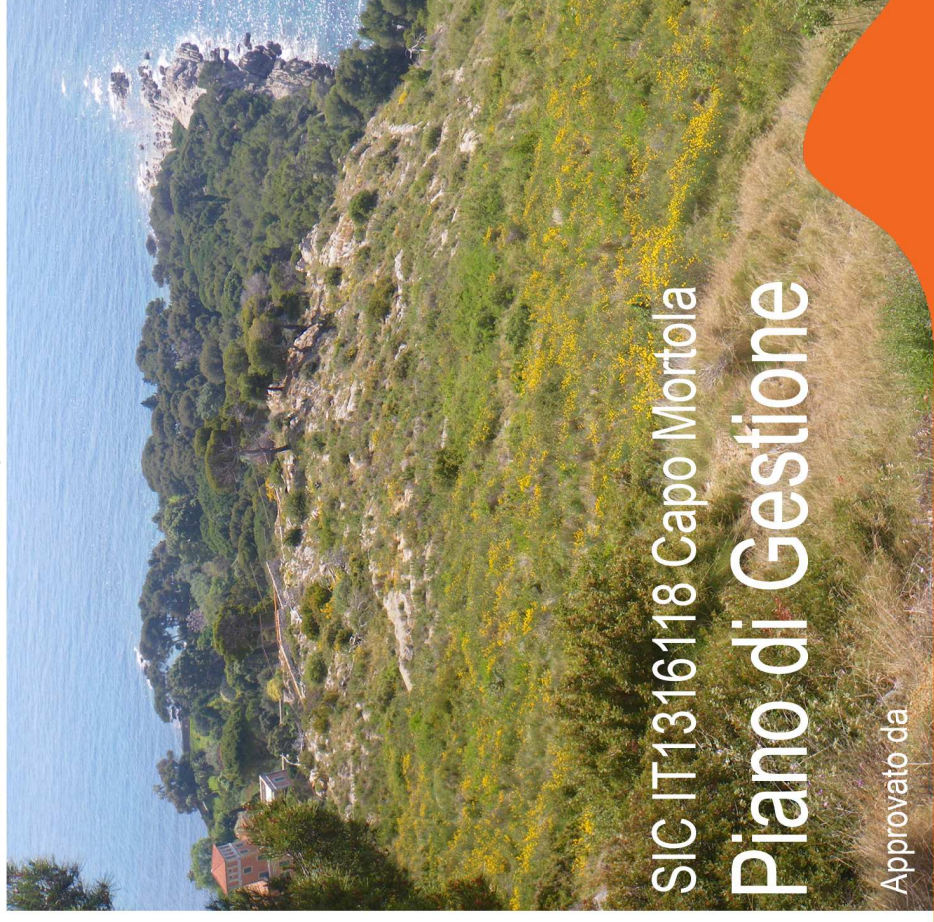
Dott. Fulvio Dente, Prof. Mauro Mariotti,
Prof. Luigi Minuto

Aspetti faunistici:

Dott. Fabrizio Oneto, Dott. Dario Ottonello,
Dott. Fulvio Dente

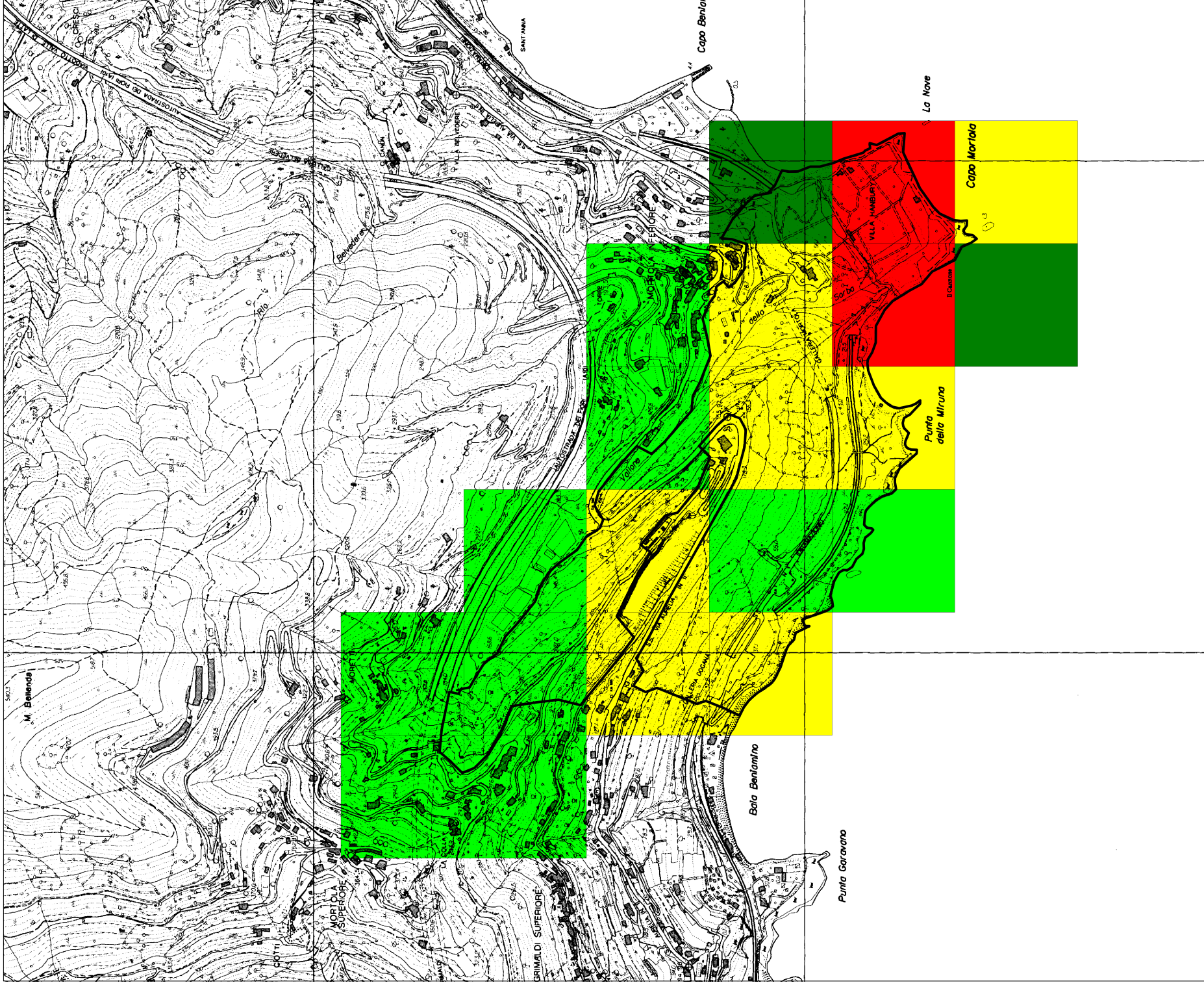
Aspetti cartografici:

Dott. Fulvio Dente



**SIC IT1316118 Capo Mortola
Piano di Gestione**

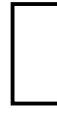
Approvato da



LEGENDA

Classi di suscettività alle minacce

- Classe 1: valori compresi nell'intervallo 16,1 - 20,9
- Classe 2: valori compresi nell'intervallo 20,9 - 40,1
- Classe 3: valori compresi nell'intervallo 40,1 - 59,4
- Classe 4: valori compresi nell'intervallo 59,4 - 87,2



SIC Capo Mortola