

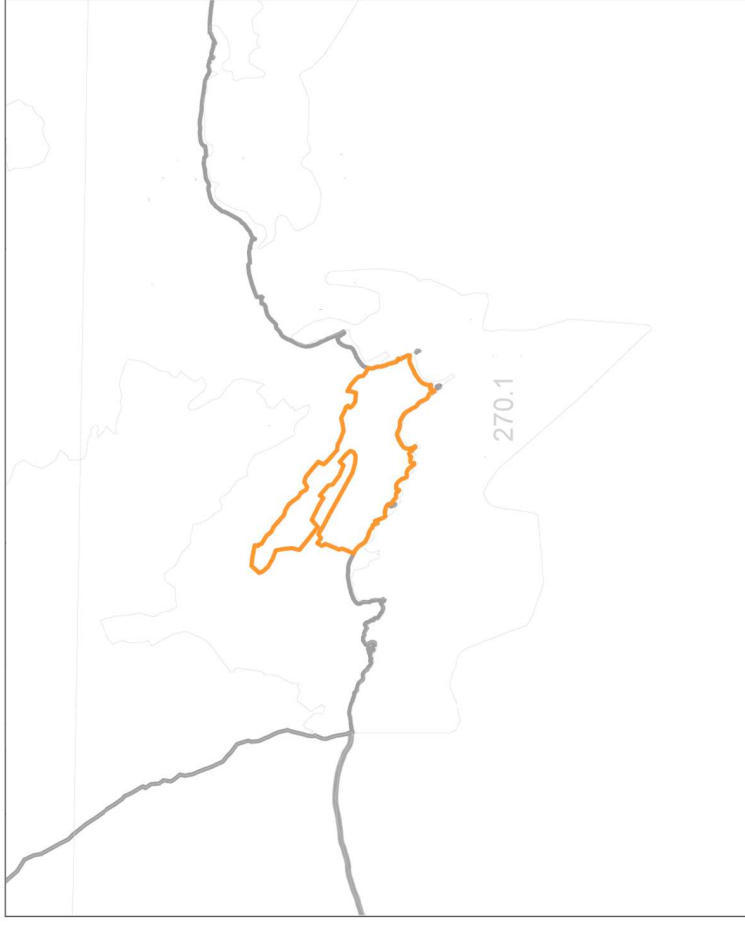
**Programma Alcotra
2007-2013**
Progetto n. 258 ADM PROGRESS

**PROGETTO
RETE NATURA 2000**

Coordinamento generale:

Regione Liguria - Dipartimento Ambiente-
Settore Progetti e Programmi per la tutela e
valorizzazione ambientale
ARPAL: U.T.C.R. - U.O. Attività specialistiche
(Ufficio Biodiversità)

Gruppo di lavoro Regione Liguria/ARPAL:
Marianna Amendola con Francesca Barelli,
Francesco Tomei, Luca Ciuffardi, Alessandra Di Turi,
Sergio G. Fasano, Francesca Magglio, Elena Mingarelli,
Fabrizio Oneto, Maria Puppo, Sara Sanetti



QG

QI

QC



Area protetta regionale
Giardini Botanici Hanbury

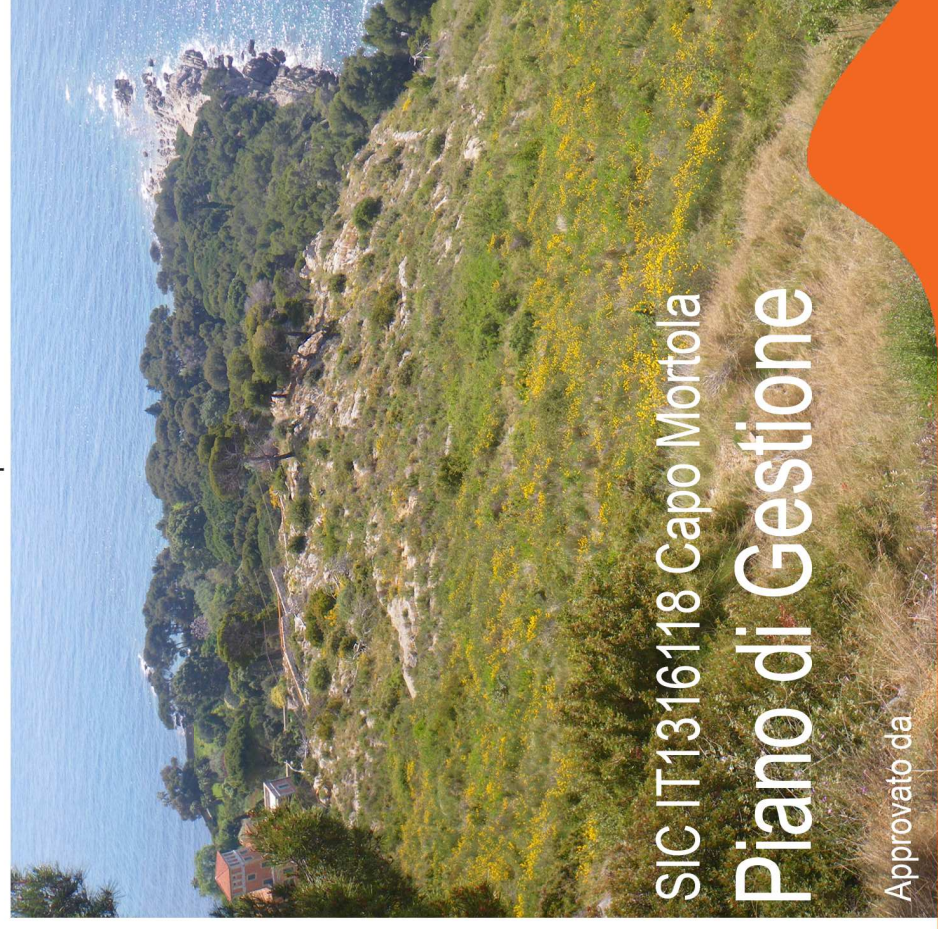


Ente gestore
Università di Genova

elaborato
QI-03

scala
1:10.000

Carta della qualità



**SIC IT1316118 Capo Mortola
Piano di Gestione**

Approvato da

Coordinamento generale:

Prof. Mauro Mariotti, Prof. Luigi Minuto,
Dott. Fulvio Dente

Gruppo di Lavoro:

**Aspetti pianificatori, urbanistici,
paesaggistici e procedura VAS:**

Dott.ssa Sonia Zanella, Dott. Fulvio Dente,
Prof. Mauro Mariotti, Prof. Luigi Minuto,
Arch. Elena Mora, Dott. Giovanni Distefano,
Dott. Matteo Ercole

**Aspetti geologici, geomorfologici e
Idrogeologici:**

Dott.ssa Sonia Zanella, Dott. Fulvio Dente

Aspetti botanici:

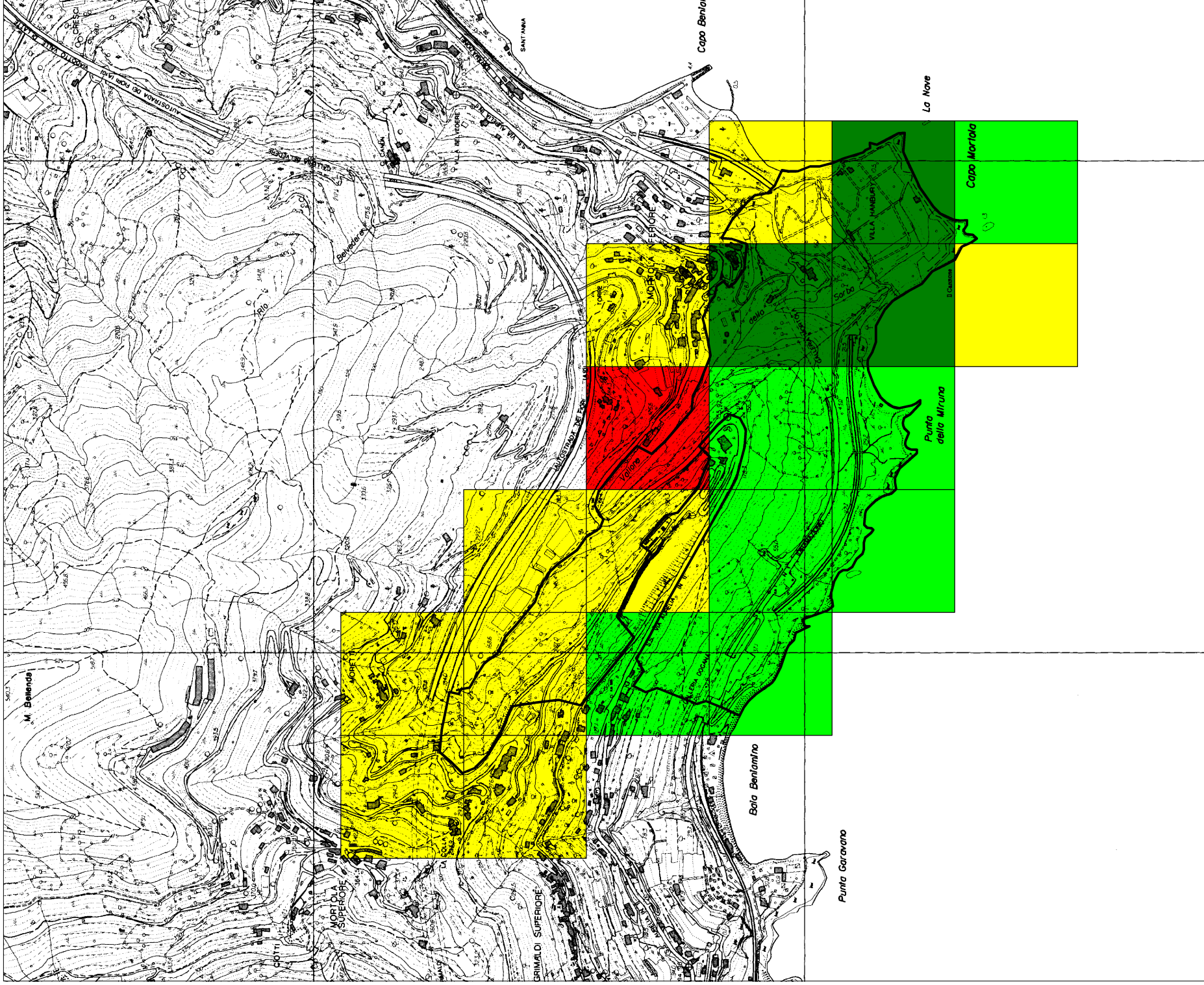
Dott. Fulvio Dente, Prof. Mauro Mariotti,
Prof. Luigi Minuto

Aspetti faunistici:

Dott. Fabrizio Oneto, Dott. Dario Ottonello,
Dott. Fulvio Dente

Aspetti cartografici:

Dott. Fulvio Dente



LEGENDA
Classi di qualità

- Classe 1: valori compresi nell'intervallo 28,7 - 45,3
- Classe 2: valori compresi nell'intervallo 18,2 - 28,7
- Classe 3: valori compresi nell'intervallo 7,8 - 18,2
- Classe 4: valori compresi nell'intervallo 4,6 - 7,8

SIC Capo Mortola